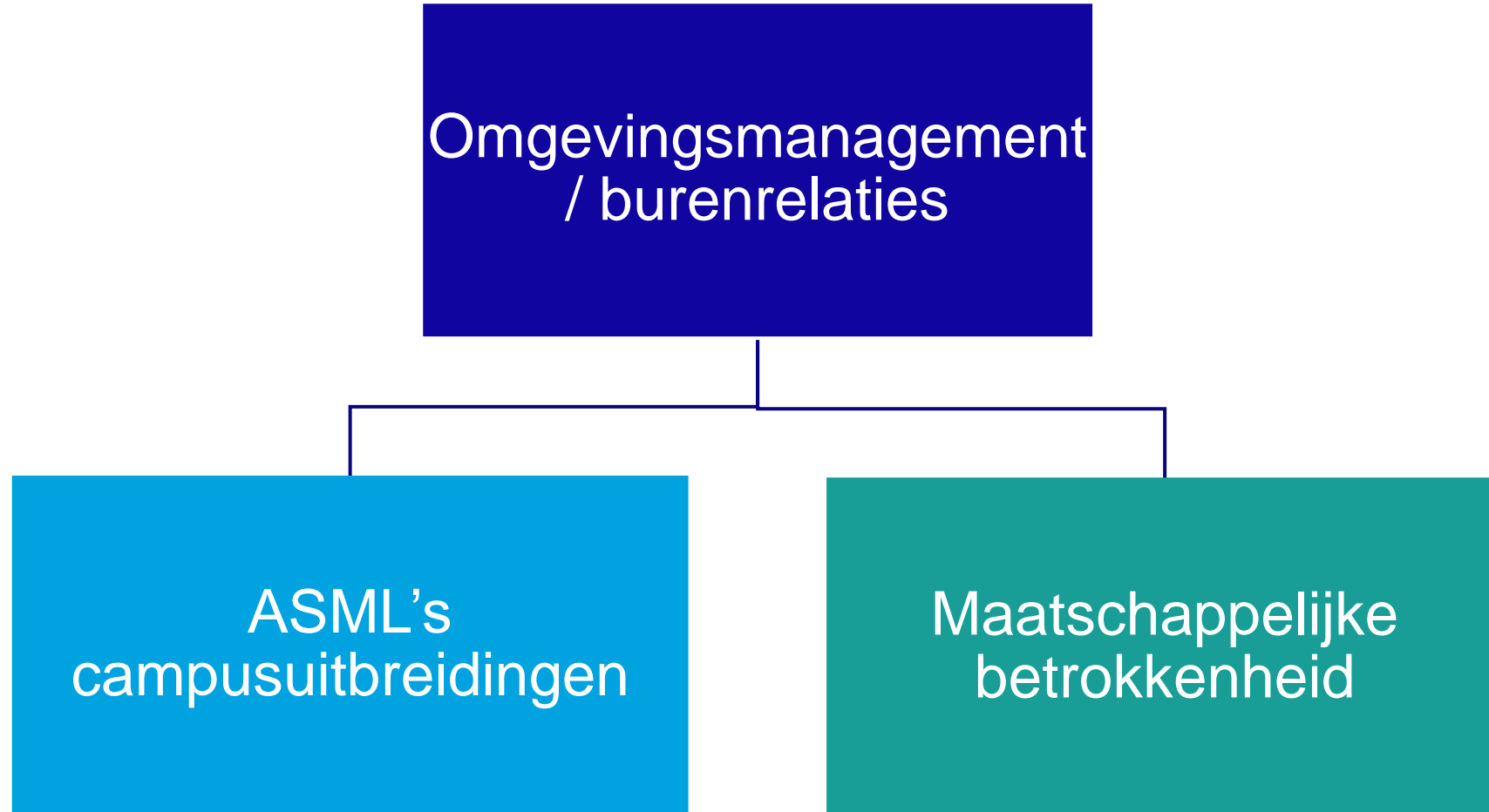


Wat is omgevingsmanagement?



Burenrelaties ASMLs campusuitbreiding

Waarom?

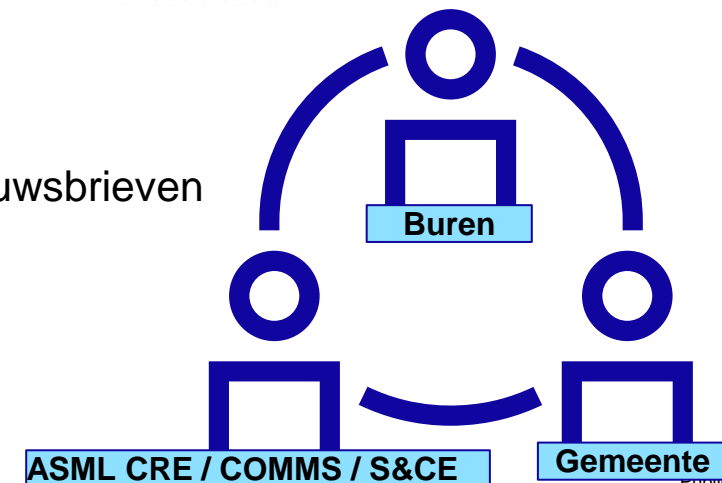
- Omdat participatie **verplicht** is door de Nederlandse wetgeving, maar **we gaan verder**:
- Omdat we willen **bijdragen aan de gemeenschap** waarin we kunnen groeien.
- Omdat we **goede burens** zijn.

Wat?

- We informeren, luisteren en participeren met onze burens op een **open, respectvolle en eerlijke** manier.
- We zijn **benaderbaar, luisteren en lossen problemen op**.
- We zorgen er voor dat ASML, lokale gemeente en de buurt **nauw samenwerken**.

Hoe?

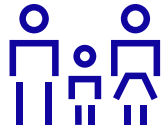
- We **ontmoeten** onze burens bij verschillende gelegenheden: formeel en informeel
- We gebruiken **verschillende soorten media**, bijvoorbeeld website ASML Dichtbij en nieuwsbrieven
- We geven ASML 'een gezicht': Marjolein de Hooge en Ardien van de Ven
- We **werken samen** met ASML CRE, ASML communicatie en de gemeente.
- We vragen onze medewerkers een **goede buur** te zijn.



Maatschappelijke betrokkenheid

Focusgebieden van ASML

Als verantwoordelijk en inclusief bedrijf streeft ASML ernaar een **positieve sociale impact** te hebben en een gewaardeerde partner te zijn voor de gemeenschap. Onze ambitie is dat ASML en de omgeving waar ASML zich bevindt **profiteren van elkaars aanwezigheid** en **elkaars ontwikkeling ondersteunen**



Aantrekkelijke maatschappij

1. Betaalbare huisvesting
2. Groene omgeving
3. Duurzame mobiliteit
4. Sport, kunst en muziek
5. Positieve interacties tussen culturen



Inclusieve maatschappij

6. Toegang tot basisbehoeften
7. Toegang tot werkgelegenheid
8. Toegang tot sport, kunst en muziek
9. Studenten in het neurodiversiteitsspectrum
10. Studenten met een andere moedertaal
11. Studenten uit kansarme milieus



STEM onderwijs

12. STEM @ leeftijd 4-12
13. STEM @ leeftijd 12-18
14. STEM @ leeftijd 18-24



ESG Innovatie

15. ESG-gericht onderzoek
16. ESG-gerichte start-ups en technologiefondsen
17. ESG-gerichte platforms en samenwerkingen

* STEM staat voor Science – Technology – Engineering - Mathematics

* ESG staat voor: Environment – Social – Governance

Voorbeelden van initiatieven in Veldhoven om een goede relatie te verkrijgen met de directe burens van ASML om de steun voor de activiteiten en groei van ASML te behouden

- Schaatsbaan Veldhoven
- Oranje Markt
- Beachvolleybal Toernooi
- MetzPoint
- City Sport Veldhoven
- ASML Open Huis
- Theater De Schalm
- Art4You Kunsteducatie
- Marvilde Scholenvoetbal Toernooi
- Veldhoven Verbindt
- Lente Feest Veldhoven
- Stichting De Stalvrienden Veldhoven
- CityFest Veldhoven
- ASML Zomerspelen
- Omloop der Kempen
- Severinus Veldhoven
- Ziekendag Veldhoven (Happy Sunday)
- Zonnebloem Veldhoven
- Ronald McDonald Huis Zuidoost Brabant
- Veldvest
- Stichting De Grote Quiz van Veldhoven
- Cordaad
- Repair café Veldhoven
- Maxima Oncologisch Centrum
- Stichting Jeugdbelangen Zonderwijk
- Veldhovens Muziekcorps
- Voedselbank Veldhoven
- Stichting Leergeld
- Cordaad – Expeditie Veldhoven